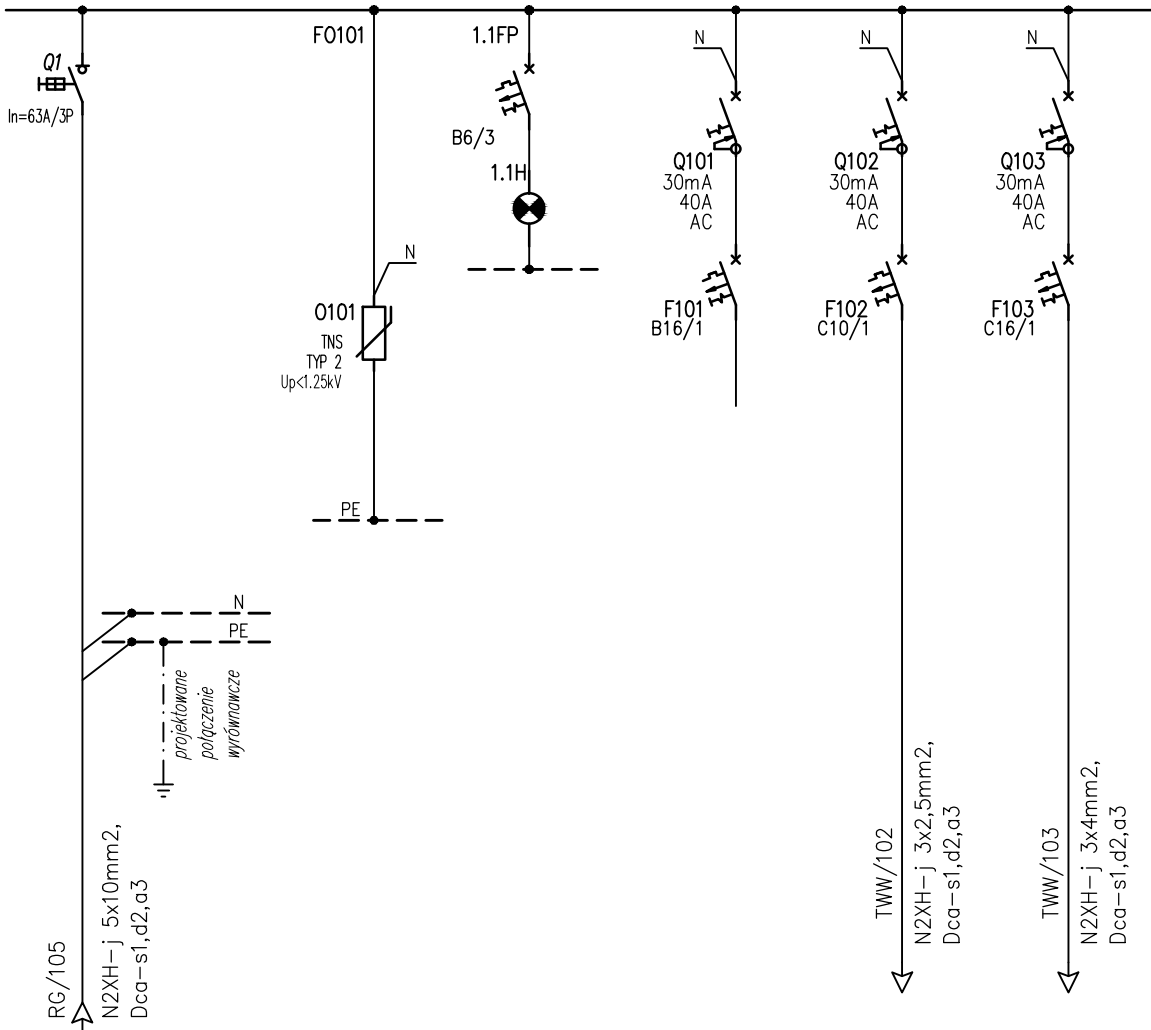


Tablica TWW

3x400/230V, In=63A, J1sek=10kA



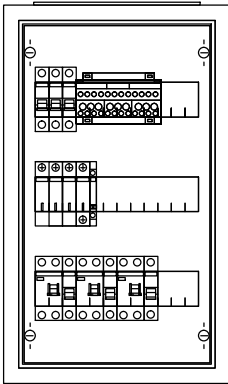
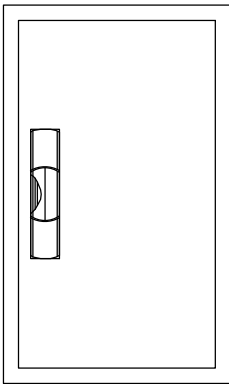
Zasilanie rozdzielnic z SPWP1
-

Ochrona przepięciowa	Kontrola obecności napięcia
-	-

REZERWA	Obwód pomocniczy windy	Zasilanie platformy (winda wyposażona w wyłącznik główny obwodu)	
-	-	-	Ps
-	-	-	Pi

UWAGA:

- Stosować rozdzielnicę natynkową o stopniu ochrony IP44.
- W rozdzielnicy należy przewidzieć 30% rezerwy miejsca i 25% rezerwy mocy pod przyszłą rozbudowę.
- Rozdzielnicę należy dostarczyć wraz z ramą montażową.
- Ostateczne rozmieszczenie aparatury wg projektu warsztatowego prefabrykatora.
- Należy stosować okablowanie zgodne z dyrektywą CPR oraz instrukcją ITB o klasie reakcji ogniowej nie gorszej niż D<sub>ca</sub>-s1, d2, a3.



Dane rozdzielnic:

- Metalowa
- Klasa izolacji
- IP 44
- In=125A
- Natynkowa
- Wymiary
- Szerokość 300mm
- Wysokość 500mm
- Głębokość 160mm

NAZWA OBIEKTU BUDOWLANEGO:

ROZBIÓRKA SCHODÓW ZEWNĘTRZNYCH BUDYNKU  
OCHOTNICZEJ STRAŻY POŻARNEJ, A TAKŻE ROZBUDOWA  
O PLATFORMĘ DLA NIEPEŁNOSPRAWNYCH.

INWESTOR:

Gmina Podegrodzie  
Podegrodzie 248  
33-386 Podegrodzie

USYTOWANIE ZAMIERZENIA BUD.

dz. nr 261/2 w Podegrodziu, obr. Olszana [0008]

TYTUŁ RYSUNKU:	SKALA:	NUMER:
SCHEMAT TABLICY TWW	-	E-1.03

PROJEKTANT

**mgr inż. Bartłomiej Szumacher**  
uprawnienia budowlane do projektowania w specjalności instalacyjnej  
w zakresie sieci, instalacji i urządzeń elektrycznych i elektroenergetycznych  
bez ograniczeń. Nr ewid. MAP/0062/PBE/17

SPRAWDZAJĄCY

**mgr inż. Łukasz Biedroń**  
uprawnienia budowlane do projektowania bez ograniczeń w specjalności  
instalacyjnej w zakresie sieci, instalacji i urządzeń elektrycznych i  
elektroenergetycznych. Nr ewid. MAP/0036/POOE/10

DATA:

maj 2025 r.